

BASSIN DE LA DIVE - RIVE DROITE

Pierrosité de surface - 1/250.000^e

Référentiel Régional Pédologique

Programme IGCS - Région Poitou-Charentes

Elaboration : C. Cam (Chambre d'Agriculture de la Vienne)

Réalisation cartographique : IAAT

Coordination générale : R. Hardy (SESCPF - INRA)





Pierrosité de surface

(en %)







-  de 5 à 10
-  de 11 à 24
-  de 25 à 40

Dimension des éléments grossiers

(en cm)

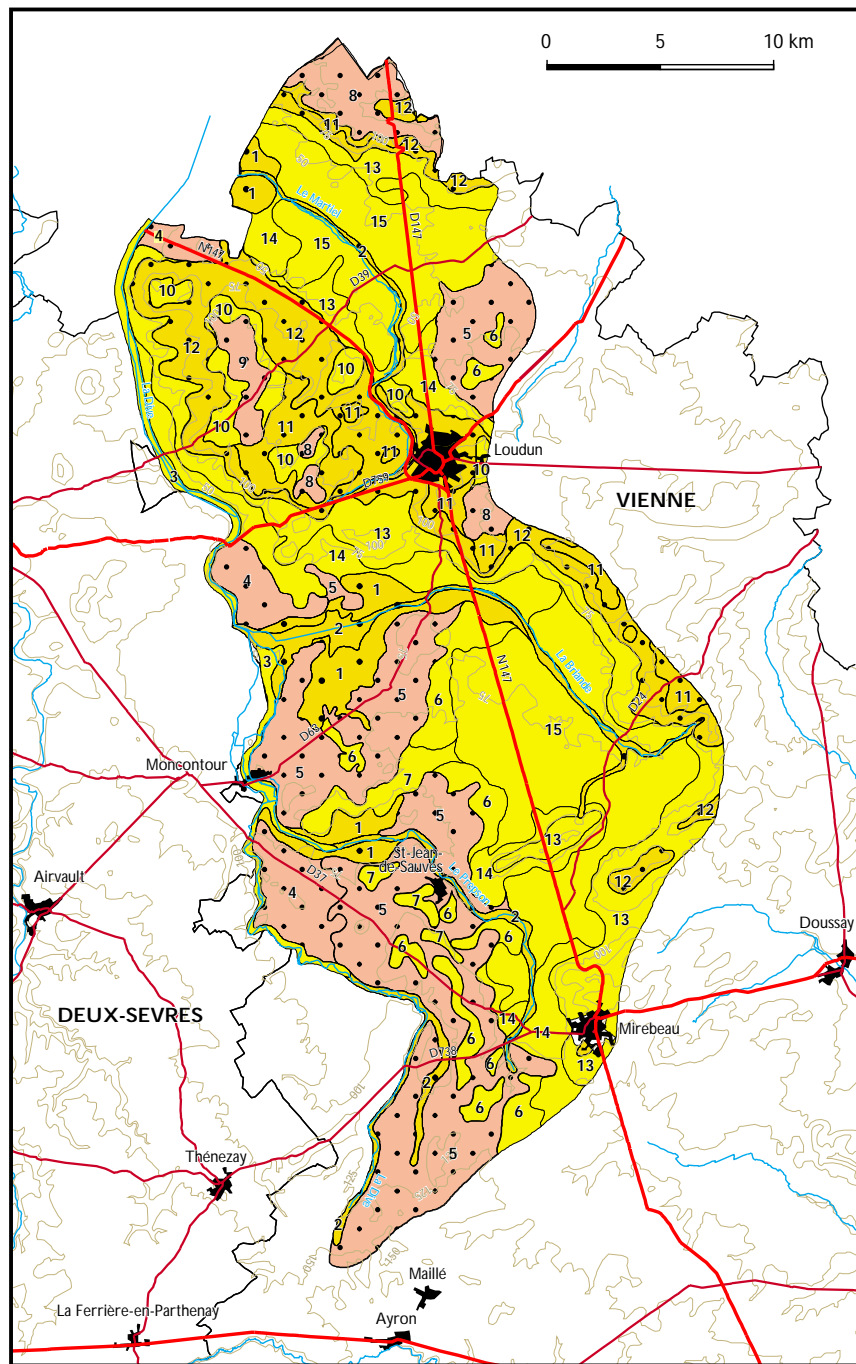
-  Gravier (de 0,2 à 2)
-  Cailloux (de 2 à 6)

Habillage de la carte

-  Zone urbaine et zone d'équipement
-  Liaison à grande circulation
-  Liaison régionale
-  Réseau hydrographique
-  Courbe de niveau (équidistance 25 m)
-  Limite départementale

Sources :

© IGN - BD Carto © 1997, BD Alti ©



Les numéros indiqués sur la carte sont les numéros d'Unités Cartographiques de Sols.