

BASSIN DE LA DIVE - RIVE DROITE

Régime hydrique - 1/250.000^e

Référentiel Régional Pédologique

Programme IGCS - Région Poitou-Charentes




Elaboration : C. Cam (Chambre d'Agriculture de la Vienne)

Réalisation cartographique : IAAT







Coordination générale : R. Hardy (SESCPF - INRA)



Régime hydrique

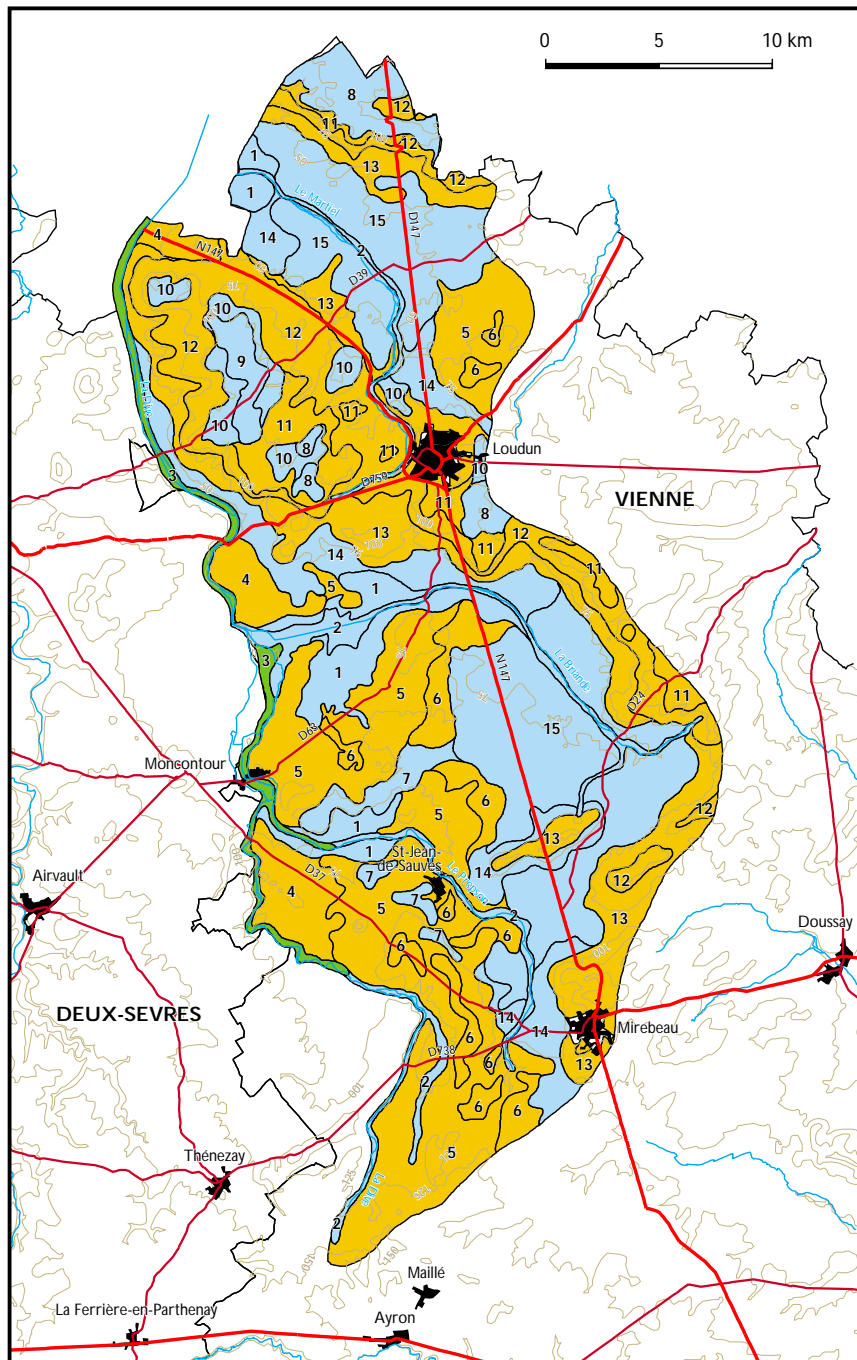
-  Saturé de manière saisonnière
-  Humide en permanence
-  Sec de manière saisonnière

Habillage de la carte

-  Zone urbaine et zone d'équipement
-  Liaison à grande circulation
-  Liaison régionale
-  Réseau hydrographique
-  Courbe de niveau (équidistance 25 m)
-  Limite départementale

Sources :

© IGN - BD Carto ® 1997, BD Alti ®



Les numéros indiqués sur la carte sont les numéros d'Unités Cartographiques de Sols.