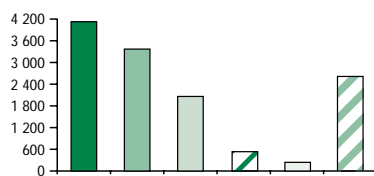


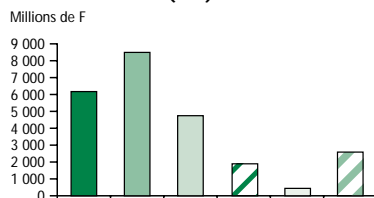
2.2 LES PRINCIPAUX INDICATEURS D'ACTIVITÉ DES IAA DE POITOU-CHARENTES

| | Poitou -Charentes en 1999 | Part du Poitou-Charentes en France (%) | Rang du Poitou-Charentes | Evolution entre 1997 et 1999 | |
|---------------------------------------|------------------------------|--|-----------------------------|---------------------------------|-------------|
| | | | | Poitou-Charentes | France |
| Nombre d'entreprises | 136 | 4,3 | 3 | -2 unités | -117 unités |
| Effectif employé | 13 078 | 3,2 | 5 | - 3,8 % | + 3,6 % |
| Effectif salarié moyen sur l'exercice | 11 884 | 3,2 | 5 | - 9,3 % | + 1,8 % |
| Salaires et traitements en MF | 1 814 | 3,2 | 5 | - 3,8 % | + 5,0 % |
| Chiffre d'affaires (CA) en MF | 24 462 | 3,4 | 5 | - 11,4 % | + 3,2 % |
| Valeur ajoutée (VA) en MF | 5 227 | 3,7 | 3 | - 7,1 % | + 5,3 % |
| Excédent Brut d'exploitation en MF | 2 369 | 4,5 | 3 | - 14,1 % | + 4,2 % |
| Capacité d'autofinancement en MF | 1 714 | 4,8 | 3 | + 20,7 % | + 8,7 % |
| Exportations directes (CAEX) en MF | 8 859 | 6,9 | 2 | - 25,9 % | - 0,6 % |
| Immobilisations totales en MF | 9 390 | 3,5 | 5 | + 5,5 % | + 10,6 % |

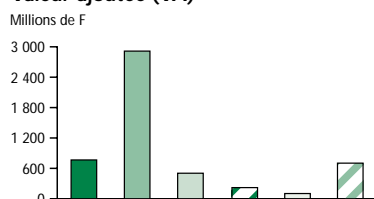
Effectif employé



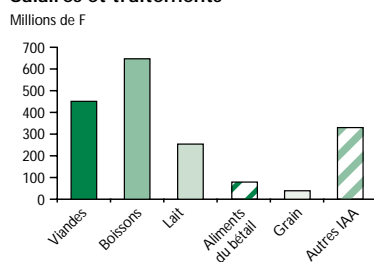
Chiffre d'affaires (CA)



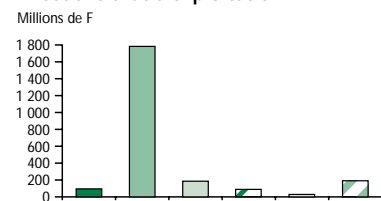
Valeur ajoutée (VA)



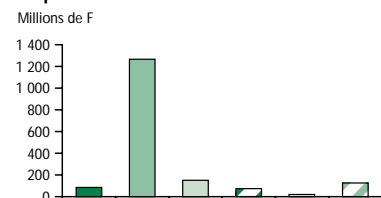
Salaires et traitements



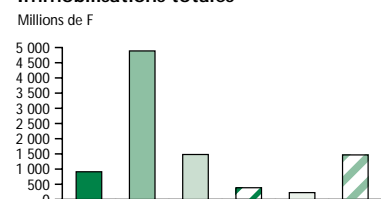
Excédent brut d'exploitation



Capacité d'autofinancement



Immobilisations totales



Exportations directes (CAEX)

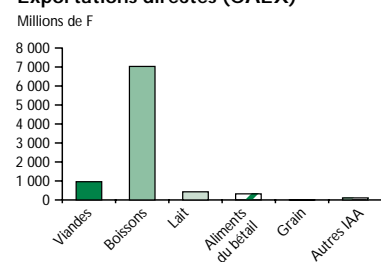


Tableau de bord des IAA de Poitou-Charentes

Source : enquête annuelle des entreprises, résultats 1999 pour les entreprises d'au moins 20 salariés
ou d'au moins 35 millions de francs de chiffre d'affaires.