

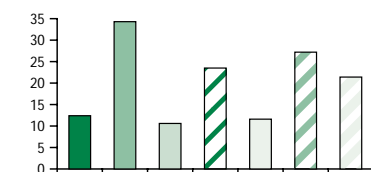


2.3 LES PRINCIPAUX RATIOS ÉCONOMIQUES DES IAA DE POITOU-CHARENTES

	Poitou -Charentes en 1999	Ecart par rapport à la moyenne nationale	Evolution entre 1997 et 1999	
			Poitou-Charentes	France
Partage de la valeur ajoutée				
Taux de valeur ajoutée (VA/CA) en %	21,4	+ 1,7	+ 1,0	+ 0,4
Charges de personnel dans la valeur ajoutée en %	48,8	- 7,9	+ 1,4	- 0,4
Excédent brut d'exploitation dans la VA en %	45,3	+ 7,7	- 3,7	- 0,4
Performances				
Productivité apparente des salariés (VA par salarié en kF)	439,8	+ 57,4	+10,3	+ 12,9
Rendement économique brut en %	25,2	+ 5,1	- 5,8	- 1,2
Rendement économique net en %	19,6	+ 6,9	- 3,7	- 0,5
Immobilisations				
Intensité capitalistique (Immo/Effectif employé en kF)	718	+ 64,3	+ 63,3	+ 41,3
Investissements				
Taux d'investissements (Invest/VA) en %	9,7	- 5,5	+ 0,7	+ 0,0
Exportations				
Taux d'exportation (CAEX/CA) en %	36,2	+ 18,4	- 7,1	- 0,7

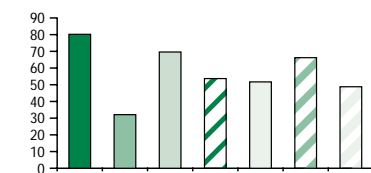
Taux de valeur ajoutée (VA/CA)

en %



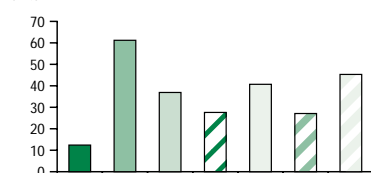
Charges de personnel dans la valeur ajoutée

en %



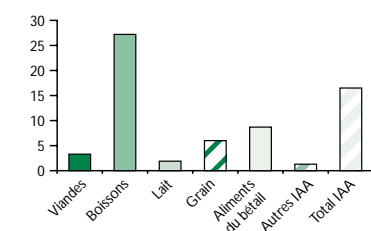
Excédent brut d'exploitation dans la VA

en %



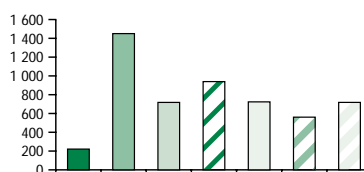
Charges financières dans la VA

en %



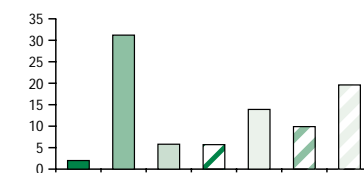
Intensité capitalistique (Immo/Effectif employé)

Milliers de F



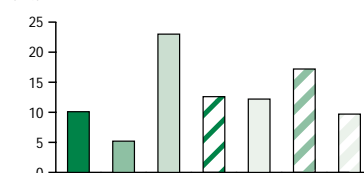
Rendement économique net

en %



Taux d'investissements (Invest/VA)

en %



Taux d'exportation (CAEX/CA)

en %

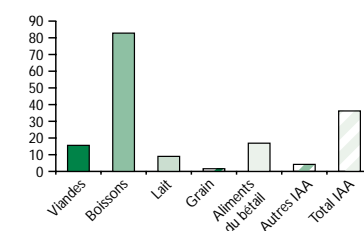


Tableau de bord des IAA de Poitou-Charentes

Source : enquête annuelle des entreprises, résultats 1999 pour les entreprises d'au moins 20 salariés
ou d'au moins 35 millions de francs de chiffre d'affaires.