

PRINCIPAUX RESULTATS COMPARATIFS

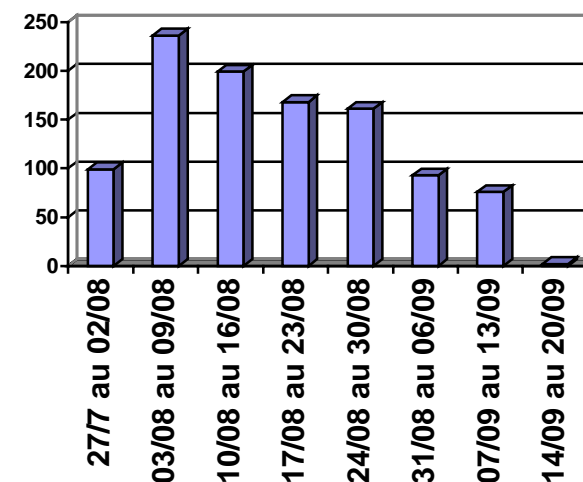
Malgré la diversité des sites ayant fait l'objet de l'enquête, et le fait que les panels ne présentent pas des caractéristiques similaires, il s'avérait intéressant de pouvoir permettre d'établir, sur certains points, des comparaisons entre les 7 lieux de visite concernés. Les résultats comparés des réponses à certaines questions sont donc présentés dans les pages qui suivent.

A - REPARTITION

1 - REPARTITION PAR DATE

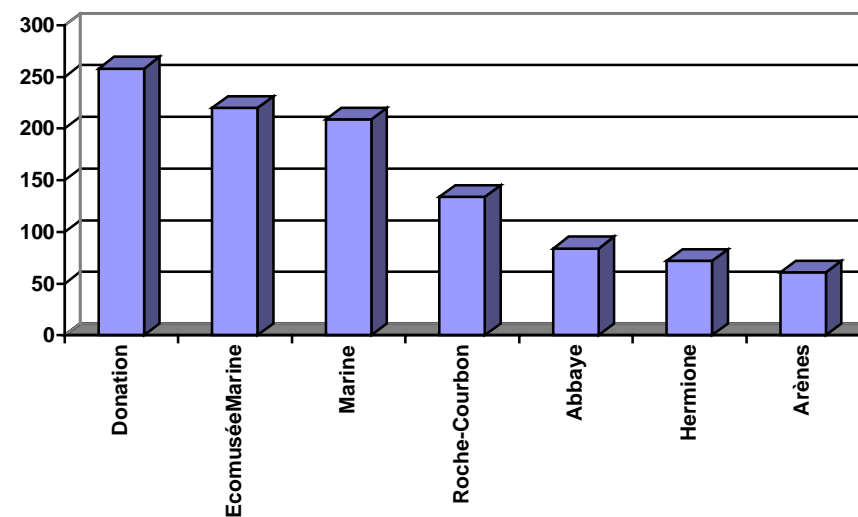
Nombre de questionnaires datés : 1.034

Semaines	Nb de questionnaires	%
27 juillet au 02 août	99	9,6 %
03 août au 09 août	236	22,8 %
10 au 16 août	199	19,2 %
17 au 23 août	168	16,2 %
24 au 30 août	161	15,6 %
31 août au 06 sept	93	9,0 %
07 au 13 sept	76	7,4 %
14 au 20 sept	2	0,2 %



2 - REPARTITION PAR LIEU D'ENQUETE**Nombre de questionnaires exploités : 1.038**

	Nb de réponses	%
Donation Mitterrand - Musée des Maquettes	258	24,8 %
Ecomusée du Cognac	220	21,2 %
Musée de la Marine à Rochefort	209	20,1 %
Château de la Roche Courbon	134	12,9 %
Abbaye aux Dames de Saintes	84	8,1 %
Chantier de l'Hermione à Rochefort	72	6,9 %
Arènes Gallo-Romaines de Saintes	61	5,9 %

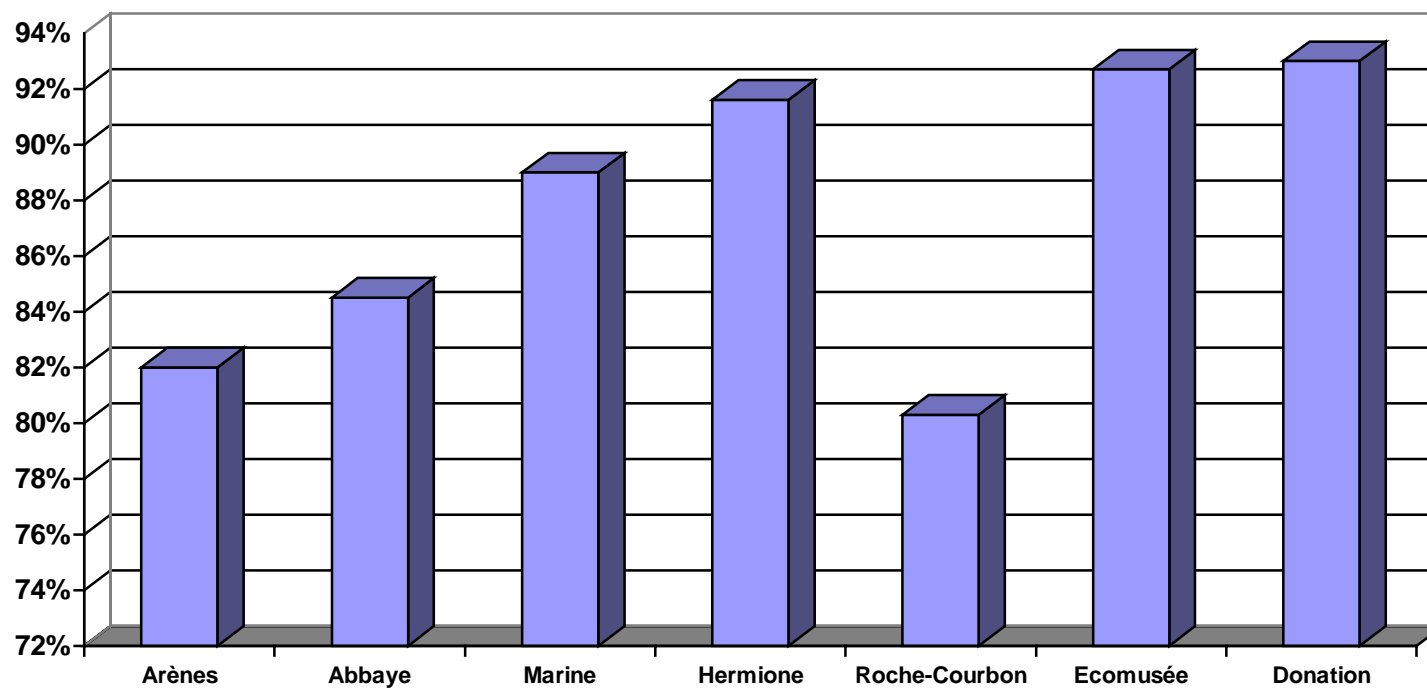


B - TRIS A PLATS**Question n° 1 : Comment avez-vous connu le site ?** (plusieurs réponses possibles)

	ARENES DE SAINTES	ABBAYE AUX DAMES – SAINTES	MUSEE DE LA MARINE – ROCHEFORT	CHANTIER DE L'HERMIONE - ROCHEFORT	CHATEAU DE LA ROCHE-COURBON	ECOMUSEE DU COGNAC - MIGRON	DONATION MITTERRAND - JARNAC
Brochures ou dépliant touristiques	16,3 %	14,4 %	20,0 %	13,5 %	18,3 %	23,1 %	9,4 %
Relation	11,5 %	14,4 %	11,8 %	14,6 %	16,9 %	16,0 %	17,4 %
Brochures de la région	19,2 %	12,0 %	12,4 %	10,4 %	16,4 %	11,2 %	13,1 %
Guides/cartes	22,1 %	16,0 %	12,4 %	1,0 %	14,6 %	5,9 %	4,6 %
Office de tourisme	1,0 %	6,4 %	11,5 %	6,3 %	7,8 %	11,8 %	5,1 %
Notoriété du musée	5,8 %	11,2 %	10,3 %	7,3 %	4,1 %	2,9 %	11,4 %
Presse/magazines	1,0 %	0,8 %	3,6 %	28,1 %	2,7 %	0,6 %	18,9 %
Brochures du site	3,8 %	4,0 %	1,2 %	3,1 %	8,7 %	10,0 %	2,0 %
Signalisation routière	3,8 %	2,4 %	3,0 %	0,0 %	3,2 %	2,1 %	5,4 %
Panneau publicitaire	2,9 %	1,6 %	1,2 %	2,1 %	0,0 %	3,3 %	4,9 %
Recommandé par un autre site	0,0 %	4,0 %	1,8 %	1,0 %	1,8 %	3,3 %	0,9 %
Scolarité/études	3,8 %	2,4 %	1,8 %	0,0 %	0,9 %	0,0 %	0,6 %
Autres	8,8 %	10,4 %	9,0 %	12,6 %	4,6 %	9,8 %	6,3 %

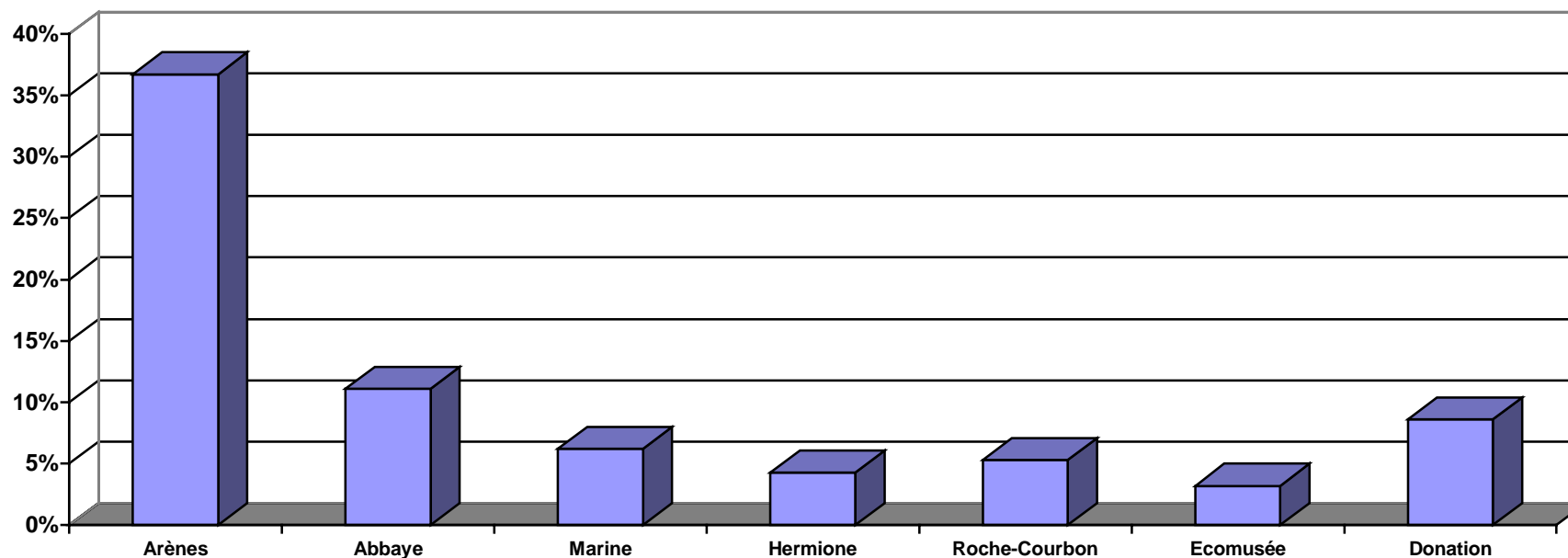
Question n° 3 : Avez-vous déjà visité ce site, musée, monument auparavant ?

	ARENES DE SAINTES	ABBAYE AUX DAMES – SAINTES	MUSEE DE LA MARINE – ROCHEFORT	CHANTIER DE L'HERMIONE - ROCHEFORT	CHATEAU DE LA ROCHE-COURBON	ECOMUSEE DU COGNAC - MIGRON	DONATION MITTERRAND - JARNAC
% de Non	82,0 %	84,5 %	89,0 %	91,6 %	80,3 %	92,7 %	93,0 %



Question n° 4 : Avez-vous trouvé facilement le site ?

	ARENES DE SAINTES	ABBAYE AUX DAMES – SAINTES	MUSEE DE LA MARINE – ROCHEFORT	CHANTIER DE L'HERMIONE - ROCHEFORT	CHATEAU DE LA ROCHE-COURBON	ECOMUSEE DU COGNAC - MIGRON	DONATION MITTERRAND - JARNAC
% de Non	36,7 %	11,1 %	6,2 %	4,3 %	5,3 %	3,2 %	8,6 %



Question n° 5 : Nous aimerions connaître votre opinion générale sur le musée, site, monument ?

% d'avis défavorables (Moyen + Mauvais)	ARENES DE SAINTES	ABBAYE AUX DAMES – SAINTES	MUSEE DE LA MARINE – ROCHEFORT	CHANTIER DE L'HERMIONE - ROCHEFORT	CHATEAU DE LA ROCHE- COURBON	ECOMUSEE DU COGNAC - MIGRON	DONATION MITTERRAND - JARNAC
Signalisation d'accès	46,5 %	20,3 %	35,5 %	23,1 %	6,9 %	11,3 %	14,4 %
Propreté générale	1,8 %	0,00 %	0,5 %	1,5 %	0,00 %	0,00 %	1,2 %
Entretien général	10,5 %	0,00 %	2,6 %	1,5 %	0,00 %	0,00 %	2,8 %
Parc/jardin	18,9 %	1,8 %		3,1 %	1,6 %	0,5 %	
Parking	41,3 %	10,5 %	21,9 %	32,1 %	11,2 %	5,3 %	21,7 %
Signalétique intérieure	39,7 %		21,5 %	15,0 %	15,4 %	5,2 %	8,6 %

Question n° 7 : Quelle est votre opinion sur le déroulement de la visite ?

% d'avis défavorables (Moyen + Mauvais)	ARENES DE SAINTES	ABBAYE AUX DAMES – SAINTES	MUSEE DE LA MARINE – ROCHEFORT	CHANTIER DE L'HERMIONE – ROCHEFORT	CHATEAU DE LA ROCHE- COURBON	ECOMUSEE DU COGNAC - MIGRON	DONATION MITTERRAND - JARNAC
Amabilité du personnel	0,00 %	0,00 %	1,5 %	0,00 %	0,00 %	0,00 %	2,6 %
Accueil billetterie	0,00 %	0,00 %	2,8 %	0,00 %	3,1 %		2,4 %
Intérêt de la visite	2,1 %	5,1 %	1,5 %	3,4 %	4,8 %	0,9 %	7,1 %
Durée de la visite	8,7 %	5,4 %	4,1 %	5,8 %	12,2 %	3,7 %	9,4 %
Rapport qualité/prix	0,00 %	18,4 %	17,5 %	7,8 %	15,4 %		22,1 %
Disponibilité du personnel	0,00 %	0,00 %	4,6 %	2,0 %	3,5 %	0,00 %	8,6 %
Qualité de la traduction	7,7 %		35,4 %		38,1 %	0,00 %	33,3 %

Question n° 8 : Après votre visite, quelle est votre opinion sur ... ?

% d'avis défavorables (Moyen + Mauvais)	ARENES DE SAINTES	ABBAYE AUX DAMES – SAINTES	MUSEE DE LA MARINE – ROCHEFORT	CHANTIER DE L'HERMIONE – ROCHEFORT	CHATEAU DE LA ROCHE- COURBON	ECOMUSEE DU COGNAC - MIGRON	DONATION MITTERRAND - JARNAC
La mise en valeur du parc/jardin		10,7 %		7,3 %	1,6 %	11,6 %	
La présentation historique et culturelle		7,7 %	10,1 %	10,6 %	11,0 %	0,5 %	
La mise en valeur des bâtiments	18,3 %	3,9 %			0,8 %	3,0 %	10,2 %
La qualité des collections		36,8 %	2,4 %	0,00 %	8,1 %	0,5 %	11,2 %
L'intérêt de l'architecture	5,3 %	4,0 %	7,3 %	3,3 %	3,3 %	7,7 %	11,6 %
La mise en valeur des collections		25,4 %	2,4 %		8,3 %	1,9 %	3,6 %
La présentation du savoir-faire						0,5 %	
Le spectacle proposé				10,5 %			
Les explications techniques				12,0 %			

Question n° 9 : Que pensez-vous des différents supports d'informations et d'explications disponibles ?

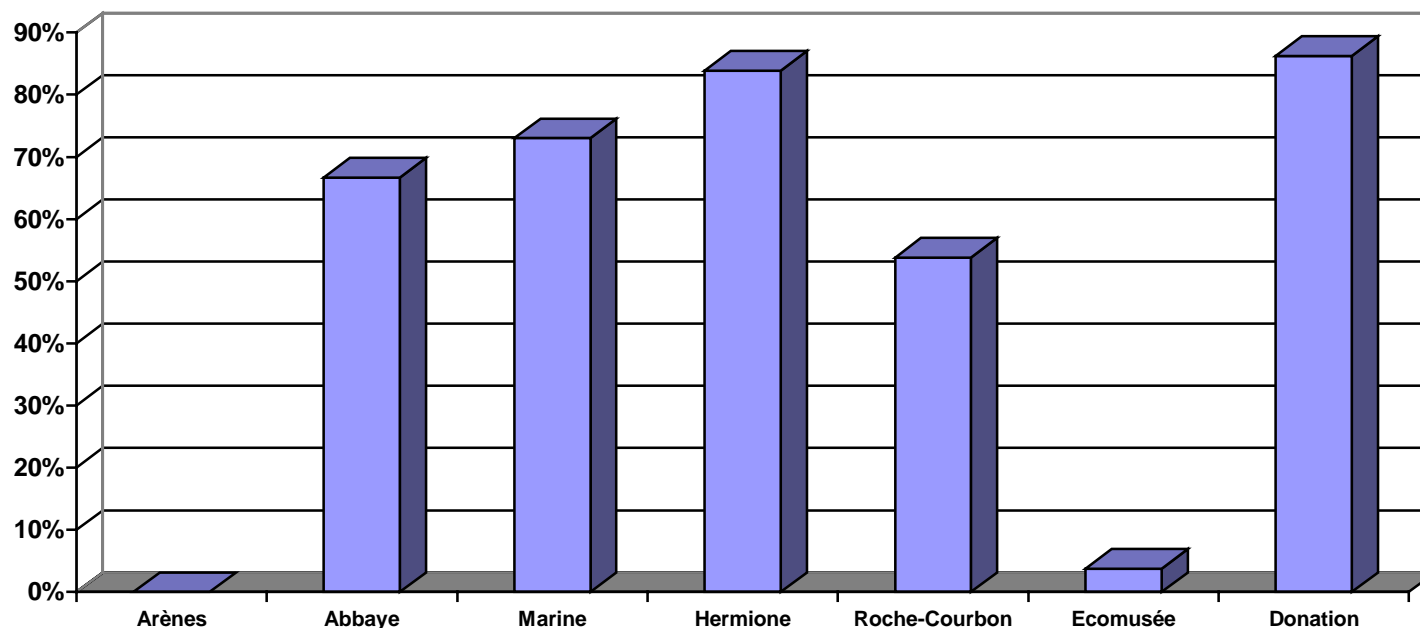
% d'avis défavorables (Moyen + Mauvais)	ARENES DE SAINTES	ABBAYE AUX DAMES - SAINTES	MUSEE DE LA MARINE – ROCHEFORT	CHANTIER DE L'HERMIONE - ROCHEFORT	CHATEAU DE LA ROCHE- COURBON	ECOMUSEE DU COGNAC – MIGRON	DONATION MITTERRAND - JARNAC
Dépliant du site	24,2 %	7,3 %	11,2 %	16,7 %	11,0 %	3,7 %	8,6 %
Bandes sonores			17,9 %		13,7 %		
Films vidéo / diapos			10,0 %		30,3 %	1,5 %	16,2 %
Informations internes	34,0 %	18,1 %	13,1 %	21 %	28,0 %	10,6 %	8,8 %
Support de visite			11,1 %	14,6 %			

Question n° 10 : Que pensez-vous des autres activités et services ?

% d'avis défavorables (Moyen + Mauvais)	ARENES DE SAINTES	ABBAYE AUX DAMES - SAINTES	MUSEE DE LA MARINE - ROCHEFORT	CHANTIER DE L'HERMIONE - ROCHEFORT	CHATEAU DE LA ROCHE- COURBON	ECOMUSEE DU COGNAC - MIGRON	DONATION MITTERRAND - JARNAC
Boutique		7,5 %	10,8 %	8,3 %	25,8 %	1,5 %	25,2 %
Exposition		26,2 %	16,6 %	4,8 %	18,3 %	2,0 %	
Sanitaires	12,8 %	9,4 %	7,9 %		17,3 %	4,8 %	9,2 %
Dégustation						0,00 %	
Animations		27,3 %			13,3 %		
Bar/restaurant					18,2 %		

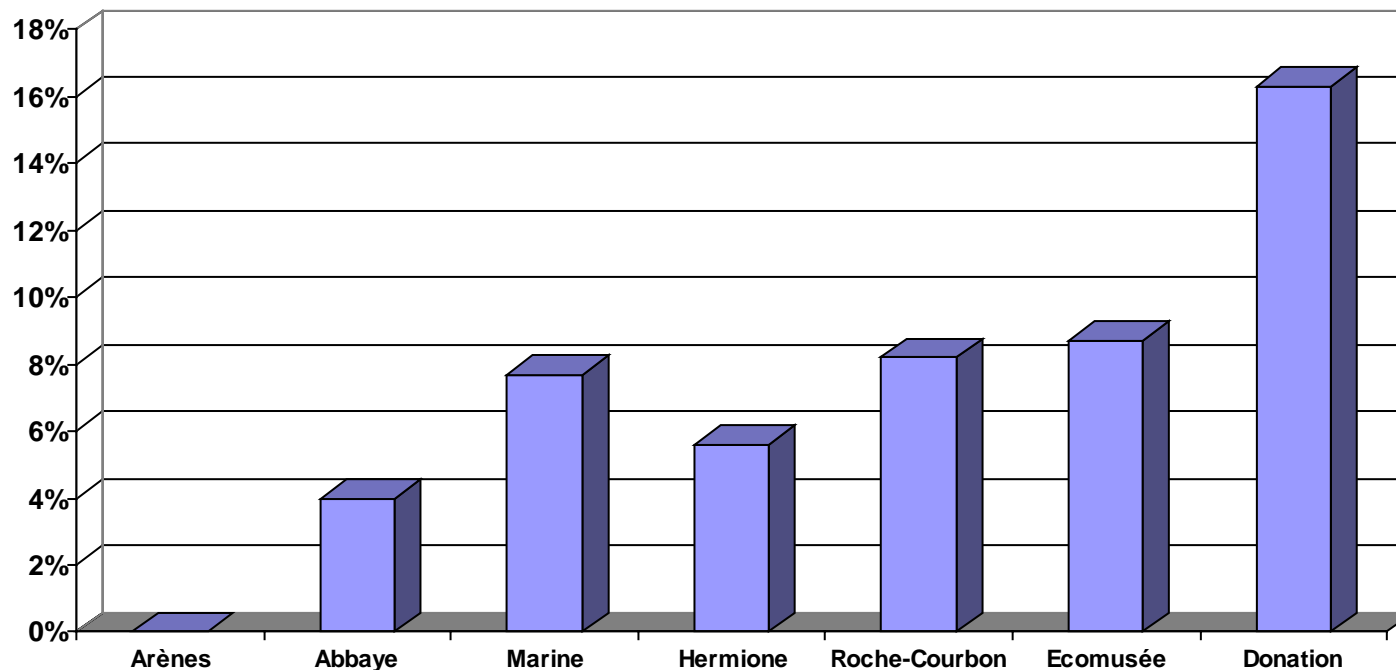
Question n° 11 : Avez-vous acheté quelque chose à la boutique ?

	ARENES DE SAINTES	ABBAYE AUX DAMES – SAINTES	MUSEE DE LA MARINE – ROCHEFORT	CHANTIER DE L’HERMIONE – ROCHEFORT	CHATEAU DE LA ROCHE-COURBON	ECOMUSEE DU COGNAC – MIGRON	DONATION MITTERRAND - JARNAC
% de Non		66,7 %	73,0 %	83,9 %	53,8 %	3,8 %	86,2 %



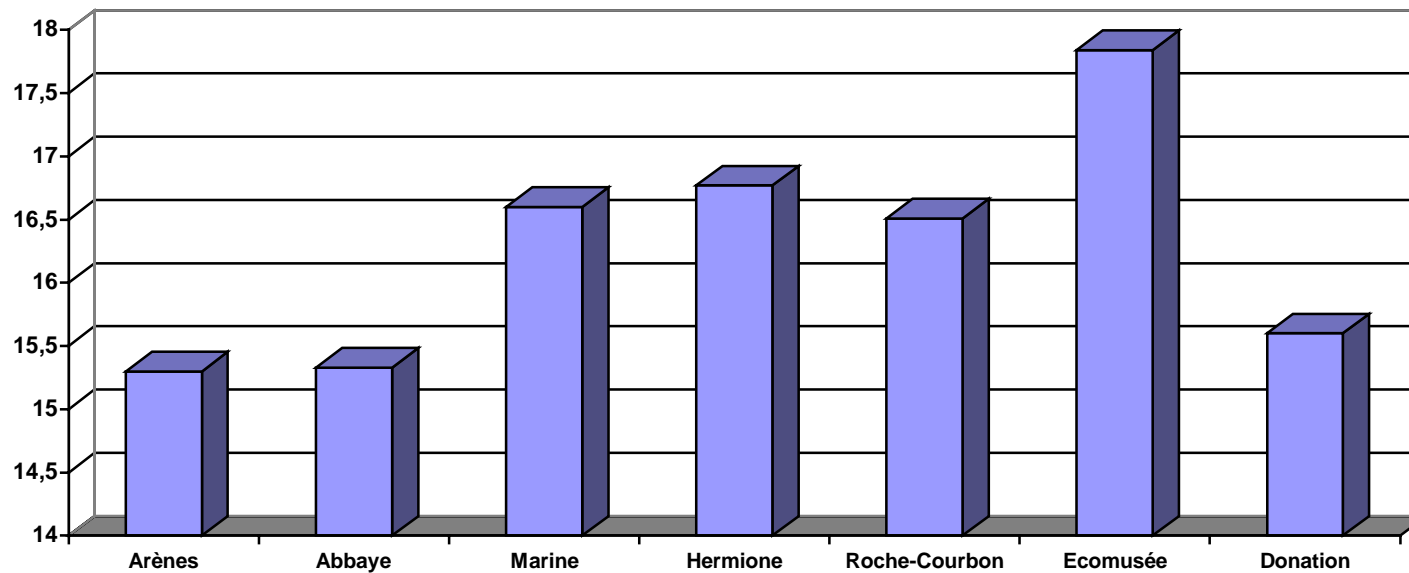
Question n° 12 : Vos enfants ont-ils aimé la visite ?

	ARENES DE SAINTES	ABBAYE AUX DAMES – SAINTES	MUSEE DE LA MARINE - ROCHEFORT	CHANTIER DE L'HERMIONE - ROCHEFORT	CHATEAU DE LA ROCHE-COURBON	ECOMUSEE DU COGNAC - MIGRON	DONATION MITTERRAND - JARNAC
% de Non	0,00 %	4,0 %	7,7 %	5,6 %	8,2 %	8,7 %	16,3 %



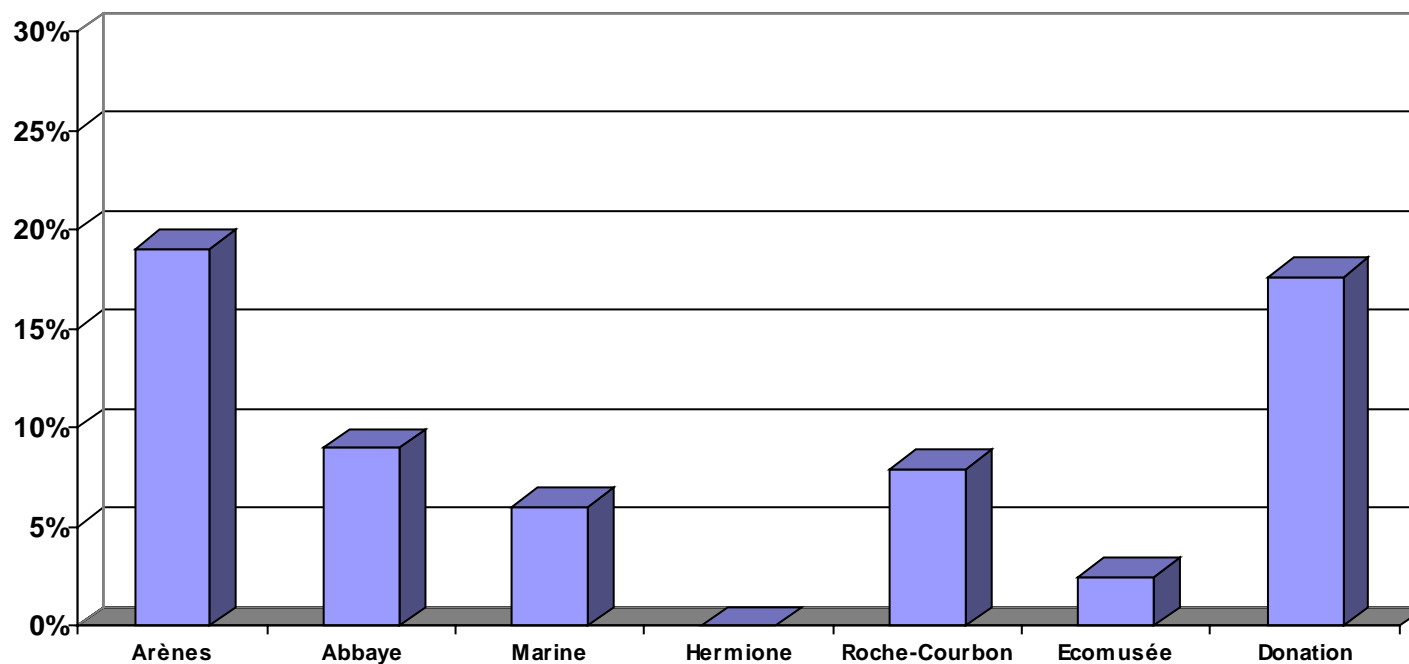
Question n° 16 : Si vous aviez une note d'ensemble à donner au musée, site ou monument visité, quelle serait-elle ?

Ecomusée du Cognac	17,84
Chantier de l'Hermione	16,77
Musée de la Marine	16,60
Donation Mitterrand	15,60
Château de La Roche-Courbon	16,51
Abbaye aux Dames	15,33
Arènes de Saintes	15,30



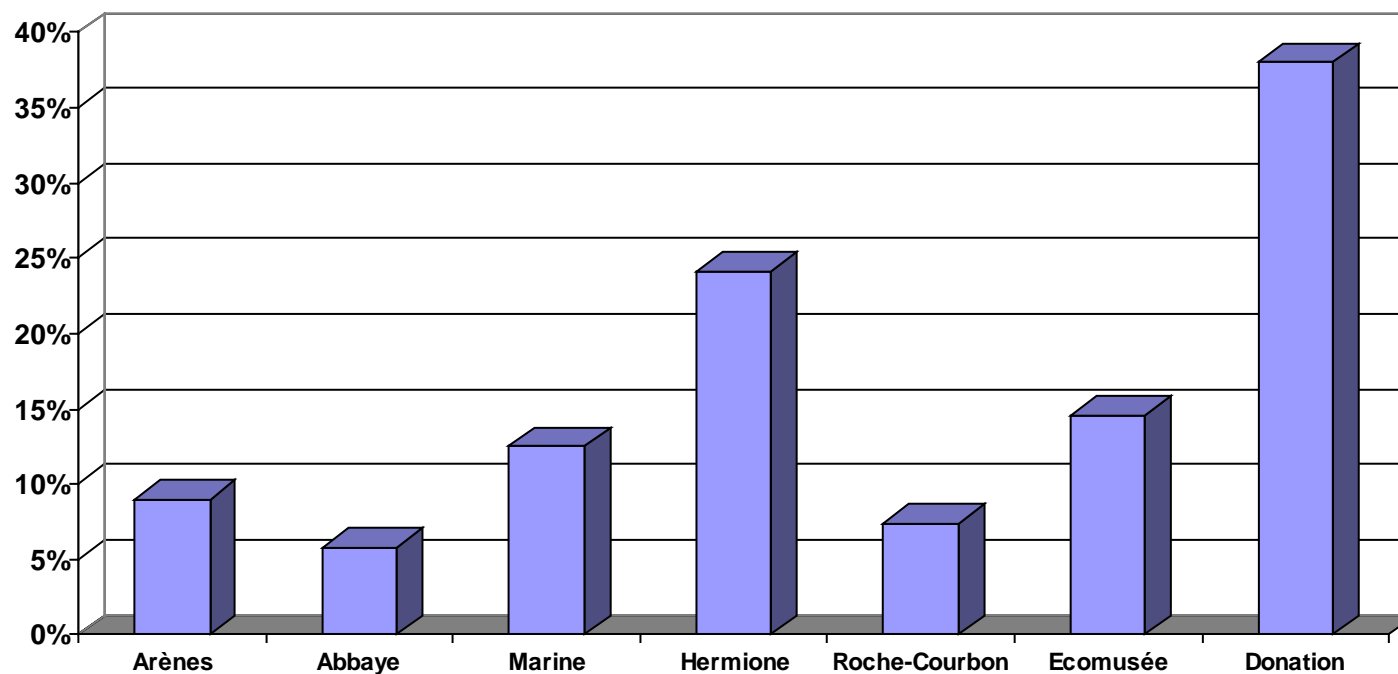
Question n° 17 : Reviendrez-vous visiter le site que vous venez de visiter ?

	ARENES DE SAINTES	ABBAYE AUX DAMES – SAINTES	MUSEE DE LA MARINE – ROCHEFORT	CHANTIER DE L'HERMIONE - ROCHEFORT	CHATEAU DE LA ROCHE-COURBON	ECOMUSEE DU COGNAC - MIGRON	DONATION MITTERRAND - JARNAC
% de Non	19,0 %	9,0 %	6,0 %	0,0 %	7,9 %	2,5 %	17,6 %



Question n° 18 : Cette visite vous donne t'elle envie de découvrir d'autres sites, musées ou monuments de la ville ou de la région ?

	ARENES DE SAINTES	ABBAYE AUX DAMES – SAINTES	MUSEE DE LA MARINE – ROCHEFORT	CHANTIER DE L'HERMIONE - ROCHEFORT	CHATEAU DE LA ROCHE-COURBON	ECOMUSEE DU COGNAC - MIGRON	DONATION MITTERRAND - JARNAC
% de Non	9,1 %	5,8 %	12,5 %	24,1 %	7,4 %	14,6 %	38,0 %



Question n° 19 Bis : Diriez-vous que Rochefort est une ville ... ?

% de Non	MUSEE DE LA MARINE	CHANTIER DE L'HERMIONE
Où l'on est bien guidé par la signalisation	25,2 %	21,4 %
Fleurie	11,6 %	8,7 %
Accueillante	7,3 %	5,3 %
Où l'on stationne facilement	13,0 %	26,7 %
Où l'on circule bien	15,7 %	17,8 %
Bien adaptée aux piétons	3,2 %	6,7 %
Vivante et animée	26,2 %	21,5 %

Question n° 19 Bis : Diriez-vous que Saintes est une ville ... ?

% de Non	ARENES	ABBAYE AUX DAMES
Où l'on est bien guidé par la signalisation	36,5 %	22,2 %
Fleurie	5,7 %	5,9 %
Accueillante	3,9 %	0,00 %
Où l'on stationne facilement	14,3 %	16,1 %
Où l'on circule bien	31,2 %	15,2 %
Bien adaptée aux piétons	10,9 %	9,9 %
Vivante et animée	15,9 %	17,8 %
Du sud	35,0 %	31,5 %